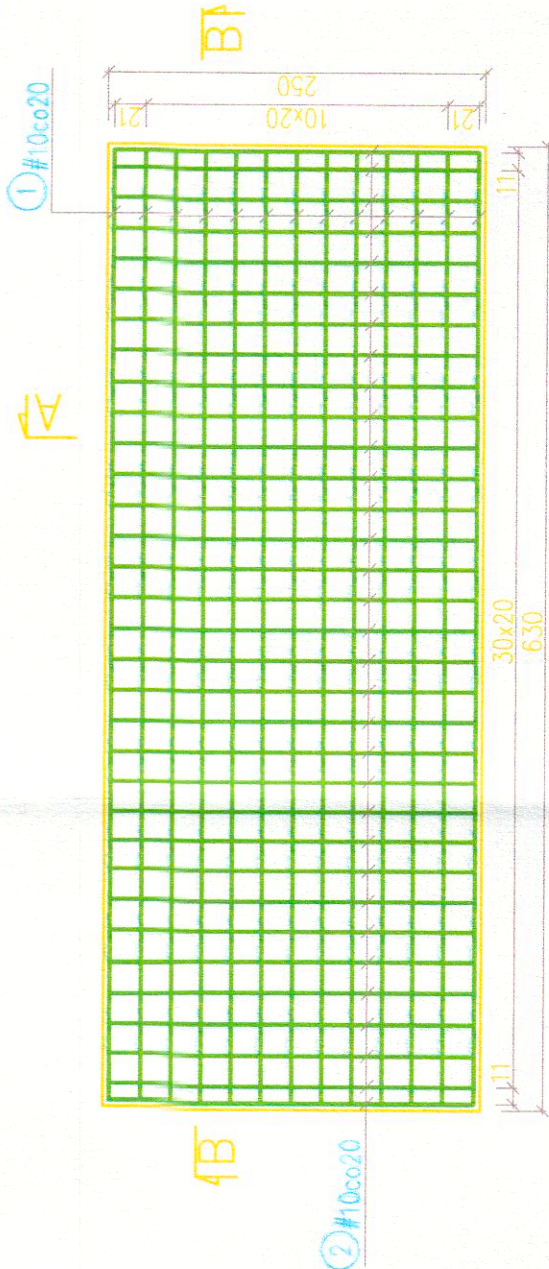


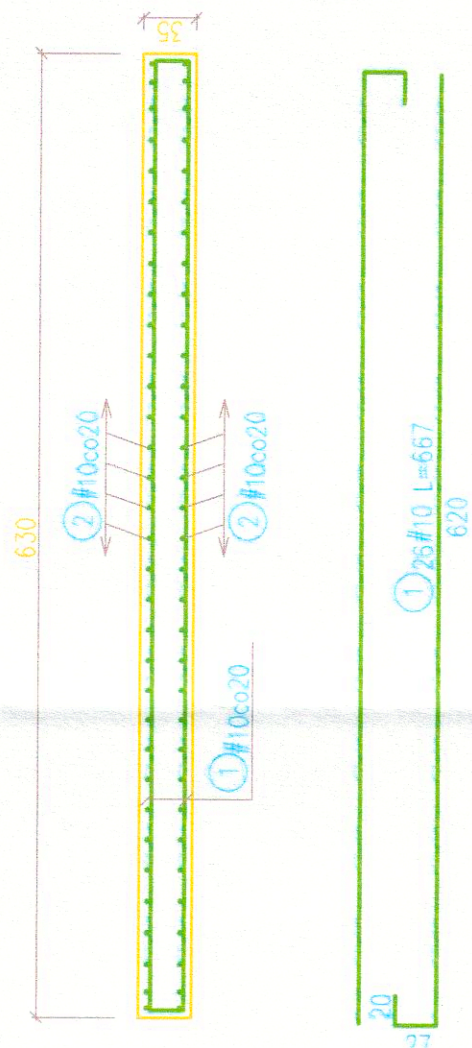
PLYTA FUNDAMENTOWA POD KONTENER NA AGREGAT PRĄDOTWÓRCZY

skala 1:50



A-A

B-B



BETON C20/25  
STAL A-IIIIN

WYKAZ STALI ZBROJENIOWEJ DLA 1 PŁYTY				
Nr	Średnica [mm]	Długość [cm]	Ilość [szt.]	Długość całkowita [m]
				A-IIIIN
1	10	667	26	173.42
2	10	287	66	189.42
Długość ogółem [m]				362.84
Masa jednostkowa [kg/m]				0.617
Masa ogółem [kg]				223.87
Masa razem [kg]				224

POSADOWIENIE PŁYTY



PLYTA fundamentowa  
Podbudowa z kruszywa łamanego 0-63mm  
stabilizowanego mechanicznie E2=80MPa  
45cm Grunt rodzimy

ZESPÓŁ PROJEKTOWY	IMIE I NAZWISKO	NR UPRAWNIEN	DATA	PODPIS
PROJEKTOWAŁ	mgr inż. Zbigniew Gębczyński	SLK/0250/POOK/03	styczeń 2014	
OPRACOWAŁ	mgr inż. Zbigniew Gębczyński	SLK/0250/POOK/03	styczeń 2014	
SPRAWDZIŁ	mgr inż. Roman Karwowski	51A/85	styczeń 2014	
LIDER	SYNKRET S.A. ul. Szyby Rycerskie 22k 41 - 909 Bytom tel : 32 388 61 40 fax : 32 388 61 31			
ZAMAWIAJĄCY	ZAKŁAD GOSPODARKI WODNO-KANALIZACYJNEJ W TOMASZOWIE MAZOWIECKIM SP. ŹŁKA Z O.O. ul. Kępy 19, 97-200 Tomaszów Mazowiecki			
INWESTYCJA	Projektowanie i budowa kanalizacji sanitarnej dla zadania 7" objętego Projektem pt. "Modernizacja oczyszczalni ścieków i skanalizowanie części aglomeracji Tomaszowa Mazowieckiego" współfinansowanego ze środków Unii Europejskiej - Program Operacyjny Infrastruktura i Środowisko 2007-2013 pod numerem CC12007PL161PO002.			
OBIEKT	Rozbudowa przepompowni ścieków przy ul. Białobrzkiej			
STADIUM	ETAP III - PROJEKT WYKONAWCZY			
NAZWA RYSUNKU	Płyta fundamentowa pod agregat prądotwórczy- rys. konstr.			9/K
NR RYSUNKU	SKALA RYSUNKU			1:5